

# 127 m<sup>2</sup> Brottaren 15



Kapplöpningsgatan 14, Södra, Helsingborg

# Lokalen

## Kapplöpningsgatan 14, Södra, Helsingborg

En trappa upp finns denna kontorslokal med rum i olika storlekar. Fastigheten har säkerhetsstaket. Goda parkeringsmöjligheter.

Fastighet	<b>Brottaren 15</b>
Stad	<b>Helsingborg</b>
Område	<b>Södra</b>
Storlek:	<b>ca 127 m<sup>2</sup></b>
Våning	<b>2</b>
Arbetsplatser	<b>6</b>
Tillträde	<b>Enlök</b>



## Om fastigheten

### Fastighet med kontor och lager

Fastigheten ligger alldeles i närheten av stort köpcentrum med livsmedel och detaljhandel. Stads kärnans busslinjer passerar fastigheten. Ramlösa station på gångavstånd. Nära till påfarter E4:an och E6:an.

## Område

I södra Helsingborg finns en härlig mix av bostäder, kontor, handel, lager och produktion. Stadsdelen har ett strategiskt läge utöver det vanliga, med närhet till motorvägen, ett välutbyggt kollektivtrafiknät och stort serviceutbud som lockar såväl enmansföretag som stora koncerner.

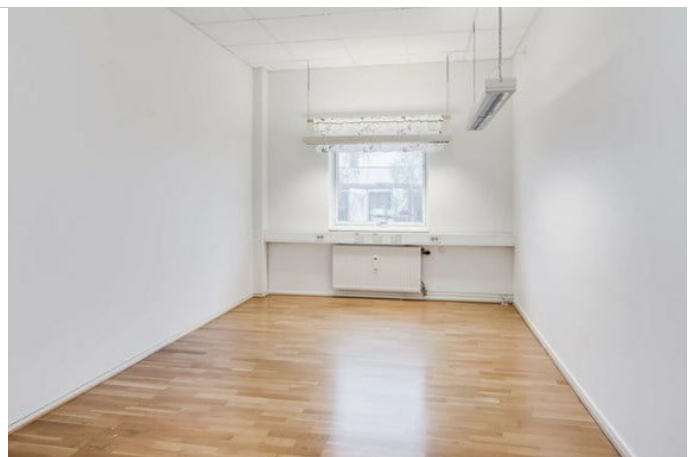
Se alla lediga lokaler i Södra Helsingborg

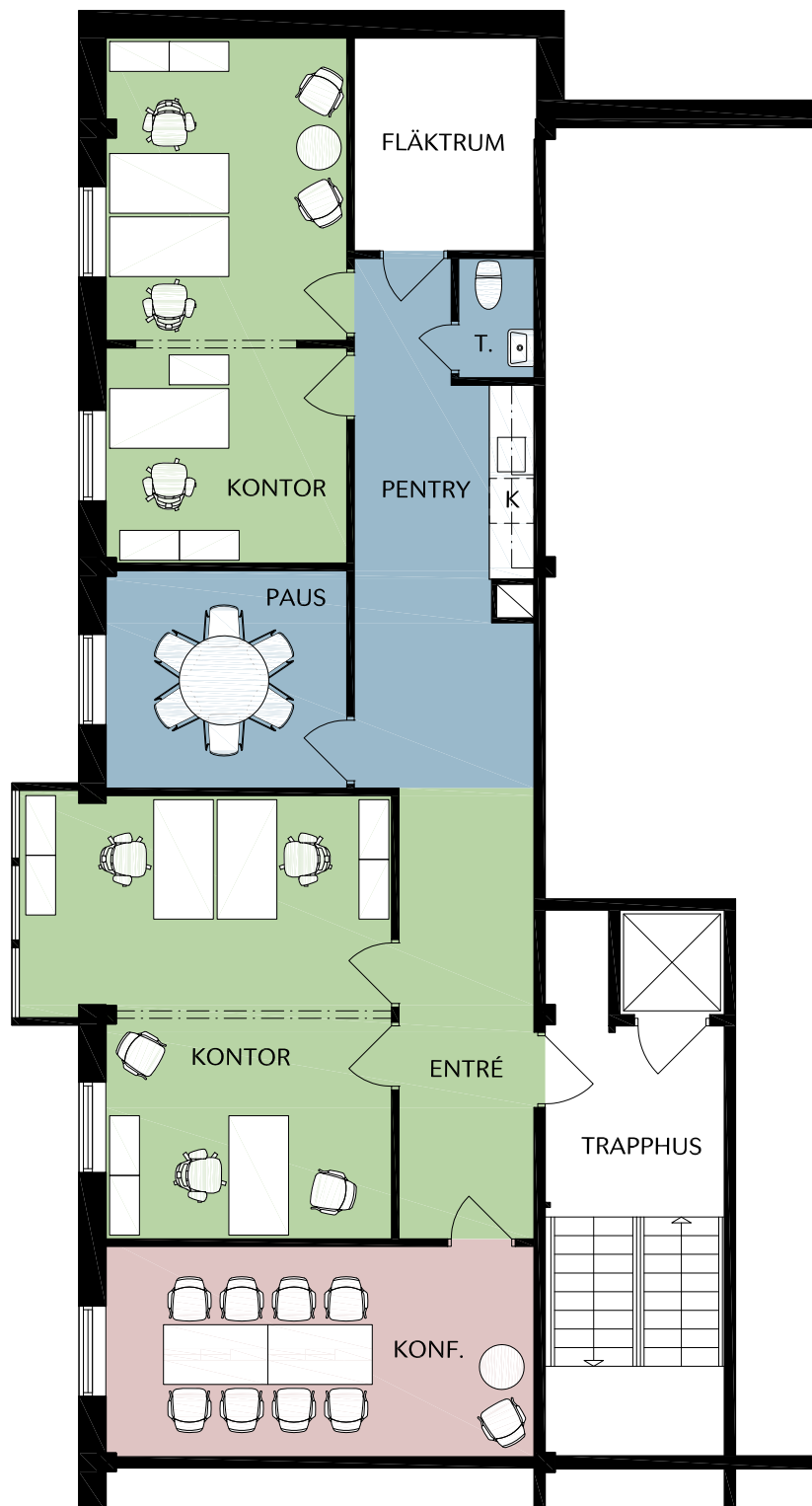
## Service

Finns restaurang och köpcentra i närheten.

## Kommunikation

Närhet till buss, tåg, på- och avfarter till E4:an och E6:an.





# Planlösning

I de flesta fall kan vi anpassa våra lokaler helt efter våra blivande hyresgästers verksamhet och behov. Ta kontakt med oss så ser vi vad denna lokal har för möjlighet för en eventuell anpassning.

**Fastighet** Brottaren 15, Hus B

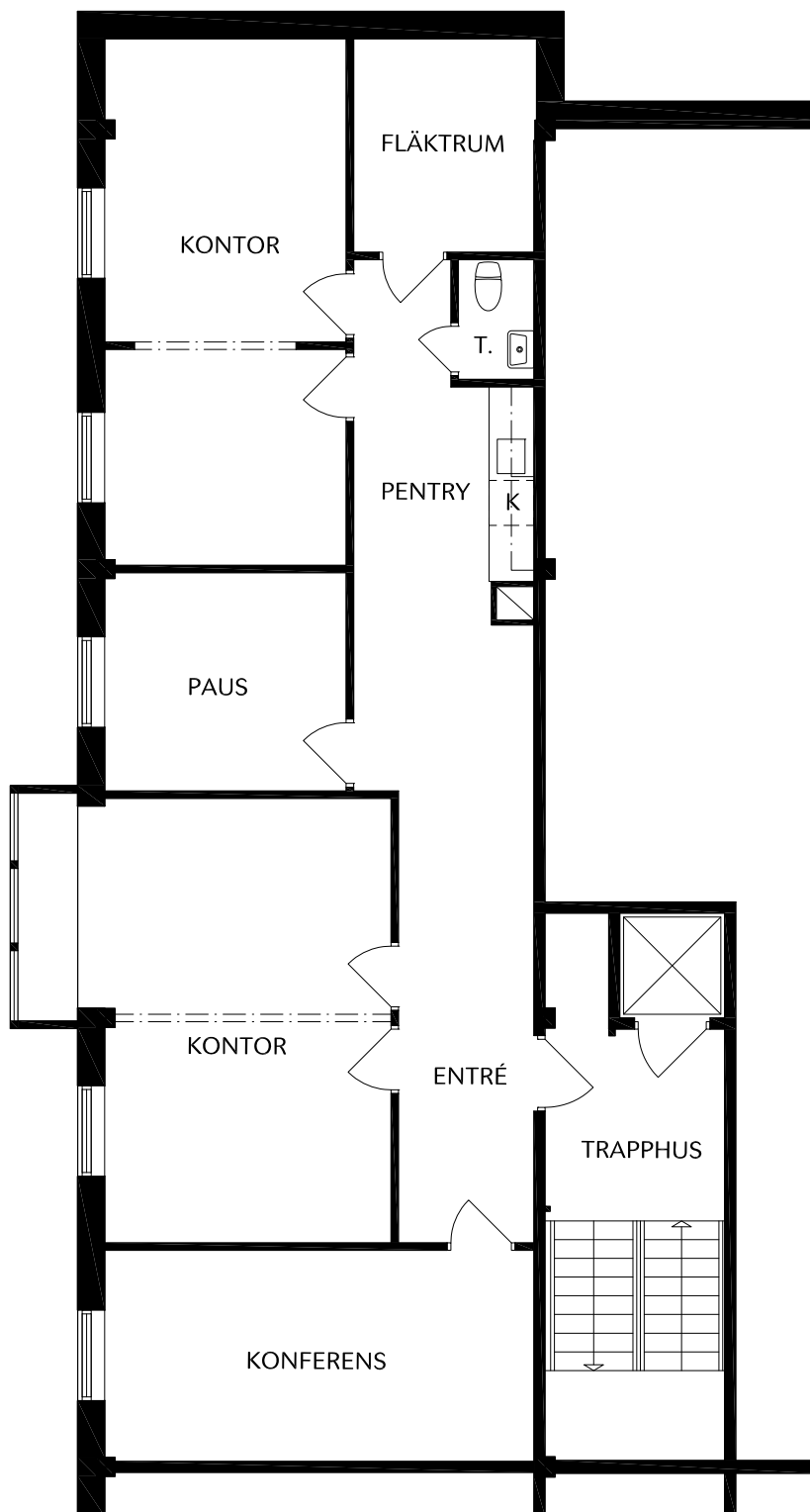
**Adress** Kapplöpningsgatan 14

**Stad** Helsingborg

**Storlek** ca 127 m<sup>2</sup>

**Våning** 2

**Arbetsplatser** 6 st



# Planlösning

I de flesta fall kan vi anpassa våra lokaler helt efter våra blivande hyresgästers verksamhet och behov. Ta kontakt med oss så ser vi vad denna lokal har för möjlighet för en eventuell anpassning.

**Fastighet** Brottaren 15, Hus B

**Adress** Kapplöpningsgatan 14

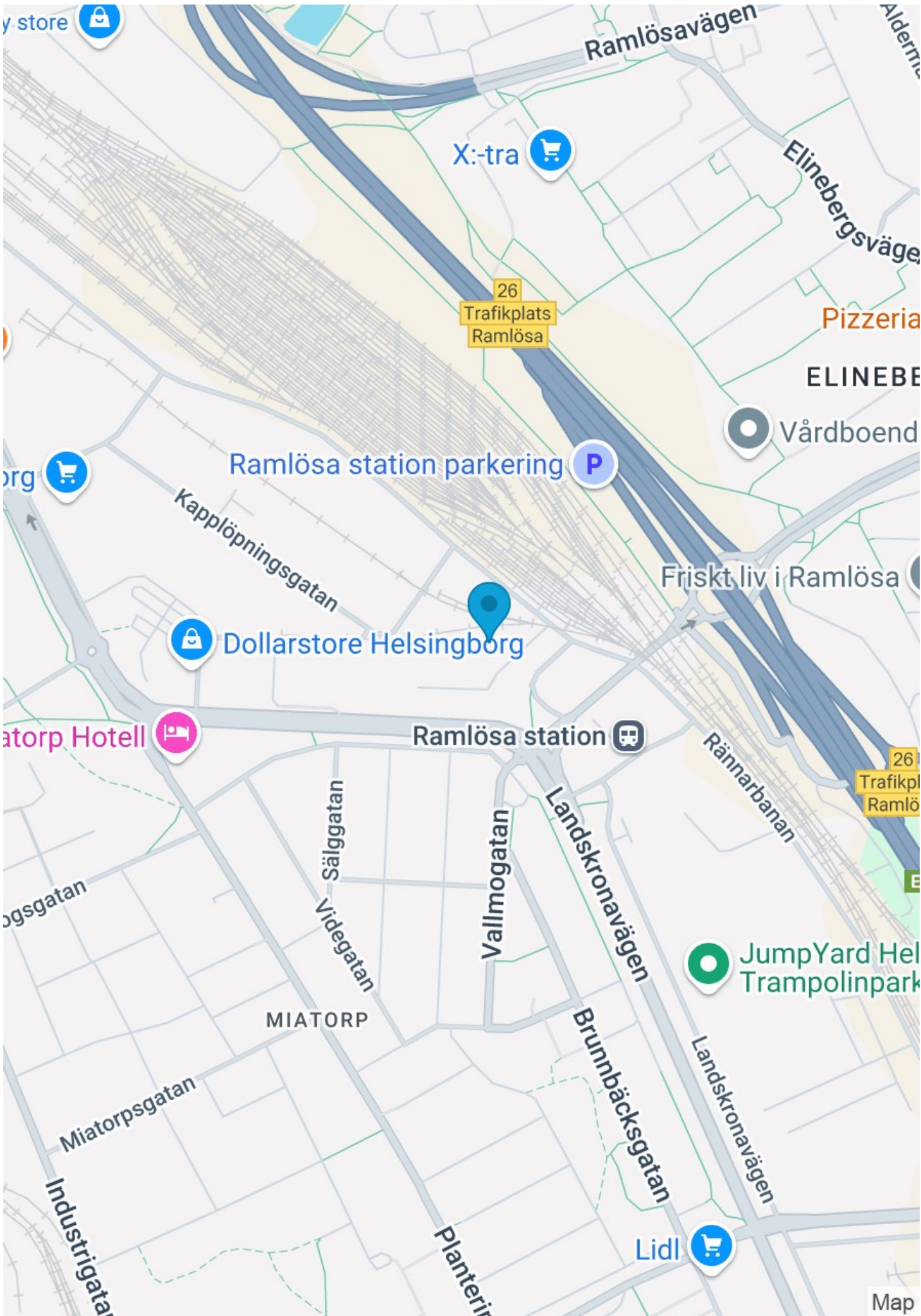
**Stad** Helsingborg

**Storlek** ca 127 m<sup>2</sup>

**Våning** 2

**Arbetsplatser** -





# Välkommen till oss på Wihlborgs

När vi trivs på jobbet, då trivs vi med det mesta.

På Wihlborgs ser vi det som vår huvuduppgift att hjälpa er i näringslivet att hitta de perfekta kontoren och lokalerna där ni ska trivas och tycka att det är kul att jobba.

Och eftersom att vi är störst i Öresundsregionen så har vi oftast en hel del att erbjuda. Både nya hyresgäster och befintliga som behöver större eller mindre lokaler.

Jag hoppas att lokalförslaget här motsvarar era förväntningar.

Skulle det inte göra det, så har vi fler alternativ som jag gärna visar er. Vill du själv ta en titt på våra fastigheter eller läsa mer om oss så gör du det enkelt på vår hemsida.

Välkommen att höra av dig!



Paramita Celvinsson  
Wihlborgs Helsingborg  
Telefon 042-490 46 61  
paramita.celvinsson@wihlborgs.se

## Vårt miljöarbete

Vi har många lagar och förordningar att hålla oss till när det gäller miljön, men vi vill gå längre än så, det går alltid att göra mer. Läs mer om vårt arbete kring miljö och hållbart företagande på [wihlborgs.se/CSR](https://wihlborgs.se/CSR)



[wihlborgs.se](https://wihlborgs.se)