

535 m² arbetsglädje



, Södra, Helsingborg



Hos oss bor arbetsglädjen

Lokalen

, Södra, Helsingborg

Trevlig kontorslokal med möjlighet till tillhörande lager.

Lättillgänglig fastighet för såväl bilburna som de som reser med kollektivtrafik. Fastigheten har inhägnad gård med parkeringsplatser för kontorshyresgäster.

Fastighet	Hästhagen 7
-----------	--------------------

Stad	Helsingborg
------	--------------------

Område	Södra
--------	--------------

Storlek:	ca 429-535 m²
----------	---------------------------------

Tillträde	Enl.ök
-----------	---------------

os oss bor
öetsglädjen



Om fastigheten

En i huvudsak kontorsfastighet, med någon butikslokal på bottenvåningen. Ramlösa station på nära gångavstånd och 2 km till centrum. Närhet till både E4:an och E6:an.

Kommunikation

Ramlösa Station ca 5 minuters gångväg, busshållplats utanför på Landskronavägen. Närhet till E4:an och E6:an.

Service

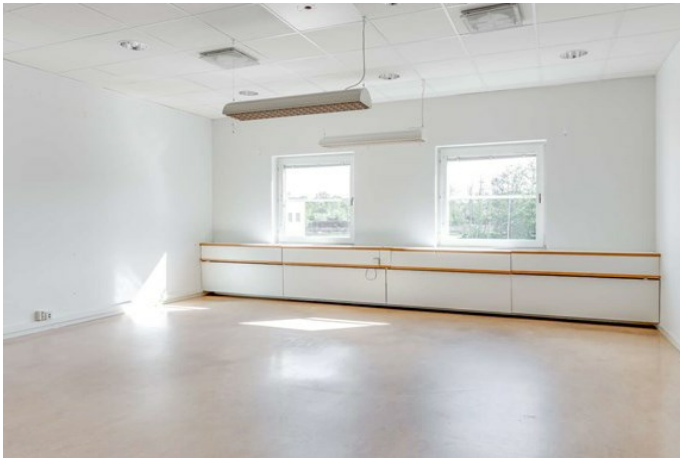
2 km till centrum. Restaurang finns i området.

Område

Södra Helsingborg - ett strategiskt bra läge

Vi har flera områden i södra Helsingborg som alla har gemensamt att de har ett strategiskt bra läge i anslutning till den södra infarten till staden. I Gåsebäck, Planteringen, Landskronavägen och Hamncity finns fastigheter som lämpar sig för produktion, lager, butik, logistik och kontor, med allt från kontorshotell för ensamföretagare till stora företag med ca 75 anställda.

Södra Helsingborg har många fördelar, speciellt när det gäller transporter för både besökare och personal. Här finns också järnvägsspår till en del av fastigheterna. Det är nära till service så som post, kassaservice, butiker, lunchställen och restauranger. Dessutom är det nära till Helsingborgs centrum med dess stora utbud. Parkeringsplatser finns det gott om i dessa områden och närheten till Ramlösa station och europavägarna gör att områdena är lättillgängliga både för bil- och kollektivtrafik.





Välkommen till oss på Wihlborgs

När vi trivs på jobbet, då trivs vi med det mesta.

På Wihlborgs ser vi det som vår huvuduppgift att hjälpa er i näringslivet att hitta de perfekta kontoren och lokalerna där ni ska trivas och tycka att det är kul att jobba.

Och eftersom att vi är störst i Öresundsregionen så har vi oftast en hel del att erbjuda. Både nya hyresgäster och befintliga som behöver större eller mindre lokaler.

Jag hoppas att lokalförslaget här motsvarar era förväntningar.

Skulle det inte göra det, så har vi fler alternativ som jag gärna visar er. Vill du själv ta en titt på våra fastigheter eller läsa mer om oss så gör du det enkelt på vår hemsida.

Välkommen att höra av dig!



Max Alsborn
Wihlborgs Helsingborg
Telefon 042-490 46 08
max.alsborn@wihlborgs.se

Vårt miljöarbete

Vi har många lagar och förordningar att hålla oss till när det gäller miljön, men vi vill gå längre än så, det går alltid att göra mer. Läs mer om vårt arbete kring miljö och hållbart företagande på wihlborgs.se/CSR



wihlborgs.se