

Utsikten

Att skapa en attraktiv arbetsplats



Wihlborgs

Att skapa en attraktiv arbetsplats

Från ambition till verklighet

En genomtänkt arbetsmiljö gör stor skillnad för hur vi mår, presterar och om vi vill stanna kvar. Att kunna erbjuda en attraktiv arbetsplats för sina medarbetare och göra kontoret till en del av hela arbetsgivarvarumärket blir därför allt viktigare.

En attraktiv arbetsplats handlar om så mycket mer än en effektiv planlösning. Det handlar om att ta ett helhetsgrepp kring arbetssätt, kultur, inkludering, arbetsmiljö och hållbarhet – och att förstå hur platsen påverkar människorna i den.

På Wihlborgs har vi arbetat med kontor och arbetsplatser i flera decennier. Vi ser oss som en möjliggörare och följeslagare i utvecklingen av arbetsplatsen, från första idé till färdig arbetsmiljö. Med den här guiden vill vi dela med oss av insikter, inspiration och konkreta råd som kan hjälpa er att skapa en arbetsplats där människor trivs, utvecklas och presterar över tid.



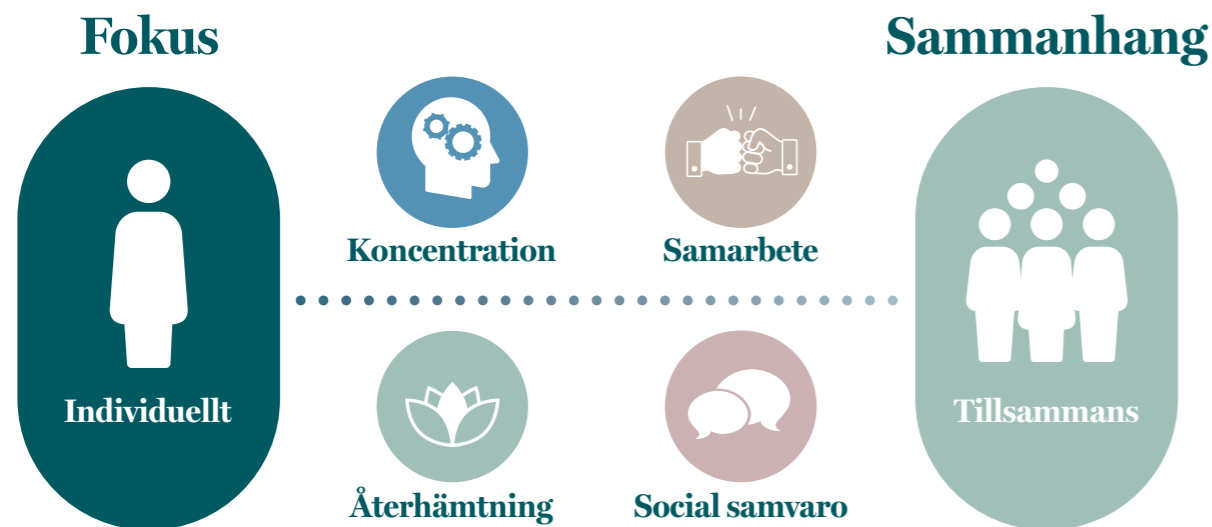
Ett kontor för alla

Så skapar ni förutsättningar för trivsel på kontoret

Vi människor är olika och våra behov för att prestera på bästa sätt varierar bland annat beroende på roll och personlighet. Samtidigt varierar mående, energi och fokus över dagen hos en och samma individ. Att erbjuda en varierad arbetsmiljö gör det möjligt att arbeta såväl fokuserat och individuellt som kreativt och tillsammans med andra.

När arbetsplatsen uppmuntrar till återhämtande pauser som en meditation eller ett kaffesnack byggs inkludering i vardagen, vilket fördjupar relationer, skapar bättre samarbete och ger nya idéer – som i förläggningen stärker hela verksamheten.

Nedan hittar du en modell som vi hoppas ska fungera som stöd när du vill utvärdera eller utveckla era arbetsmiljöer.



Koncentration - arbete utan distraktion

Arbetsplatser för fokuserat arbete är något som lätt glöms bort och som allt fler medarbetare efterfrågar idag. Mindre kontorsrum avsedda för en eller ett fåtal personer är en bra lösning för den som vill gå undan och arbeta ostört eller ta ett telefonsamtal. Extra viktigt i dessa fokusrum är ljudisolerering och bra ljus, och att det är en genomtänkt ergonomi.



Återhämtning - en palett av alternativ

Att få tid för återhämtning under arbetsdagen är viktigt för vårt välmående och kan se olika ut från person till person. Medan en del föredrar att sätta sig i ett avskilt rum med musik i hörlurarna väljer andra att gå en promenad i friska luften eller ta en kopp kaffe med kollegorna. På Wihlborgs kontor finns bland annat en avskild massagstol, ett pusselbord, en bokhylla där det är fritt att låna böcker och soffor i avskilda utrymmen. Olika alternativ för olika behov helt enkelt!



Samarbete - rum att mötas i

Ett välfungerande samarbete bidrar till nya infallsvinklar och bättre resultat. För att en arbetsplats ska fungera i praktiken behöver arbetsplatsen erbjuda olika typer av mötesmiljöer. Ett större konferensrum, som kan möbleras om och anpassas för andra evenemang eller utbildningar ger flexibilitet över tid. Mindre mötesrum (för 2-4 deltagare) kan användas både för spontana avstämningar och planerande möten. Här är det extra viktigt att rummen är utrustade med bra digital utrustning för smidiga hybridmöten.



Social samvaro - "happy accidents"

Genom att utforma kontorsmiljön med naturliga flöden skapas förutsättningar för spontana möten mellan kollegor, så kallade "happy accidents". Det kan vara vid kaffemaskinen, i en trappa eller vid receptionen. Genomtänkta passager där människor rör sig ofta ökar möjligheterna till dessa möten. Lika viktigt är det att ha plats för planerade sociala träffar, kanske en soffgrupp eller en caféyta för kontorsmöten eller en AW. Möjligheterna är många!

Flytt eller omställning?

Några tips att ha med sig på vägen

◆ Utgå från ert varumärke och er kultur

Det bästa med omställningen vi är i just nu är att det inte finns någon "one size fits all". Våga utgå från er verksamhets uppdrag, ambition och skapa miljöer som aktiverar de värderingar ni står för och den kultur ni vill odla. Använd gärna några ledord eller en känsla som ni vill ska genomsyra upplevelsen när man kommer till er.

◆ Tänk behov snarare än aktivitet

Vi behöver olika miljöer för att vara effektiva, innovativa och produktiva. Behoven varierar dessutom utifrån personlighet, roll, mående och energi under dagen. Om det finns platser för samarbete, social samvaro, koncentration och återhämtning så kommer många aktiviteter kunna genomföras i dessa miljöer.

◆ Sätt välmående och hälsa i fokus

Det har aldrig tidigare varit så många sjukskrivna på grund av stress och forskningen är tydlig med att arbetsmiljö är den viktigaste bakomliggande faktorn. Här har vi arbetsgivare ett viktigt ansvar. Några tips är att ta in naturelement som växter och vatten, biometriskt ljus och inbjudande sociala miljöer.

◆ Låt kontoret visualisera er hållbarhetsagenda

Använd gärna återbruk i inredning och i möblemaning – det skapar stolthet och ger anställda möjlighet att enkelt och konkret exemplifiera hur ni arbetar med hållbarhet. Ni kan också tänka till i ert medarbetarerbjudande och erbjuda möjlighet för att låna cykel, hjälm, regnkläder och tipsa om promenadslingor för "walk and talks".

◆ Ha en tät dialog och våga testa!

Ha en tät dialog med medarbetarna och var öppen med att det är läroprocess. Utvärdera och möblera om så att ytor som har låg nyttjandegrad används mer. Och våga satsa på nya funktioner och lösningar, som kan skapa nyfikenhet och stolthet.



Kontorskoncept

Trender och inspiration

När man tittar trafik på Instagram är det framför allt tre kontorskoncept som sticker ut vad gäller både andel och tillväxt:

Trivsamt utrymme

Inbjudande, mysiga atmosfärer på kontoren med betoning på de anställdas komfort och välmående.

Skandinavisk minimalism

Minimalistisk och effektiv design som främjar fokus och lugn på arbetsplatsen.

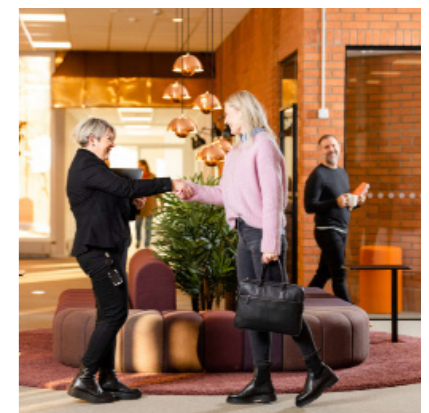
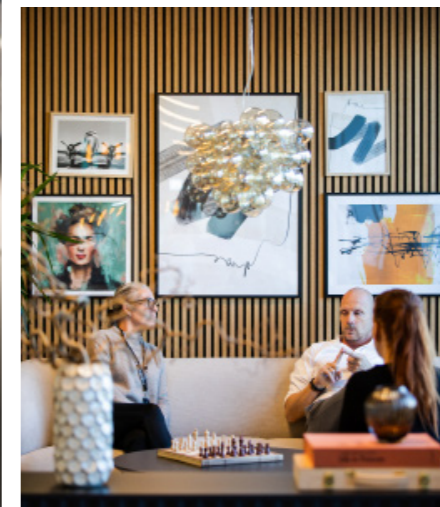
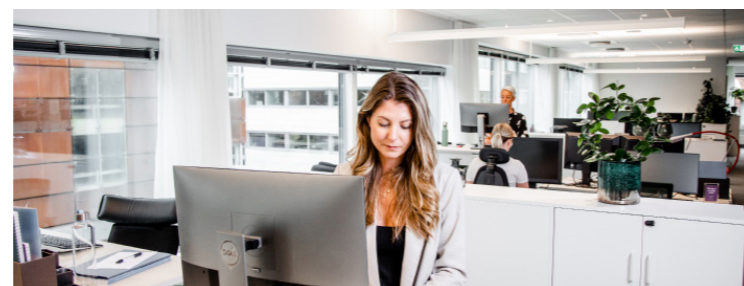
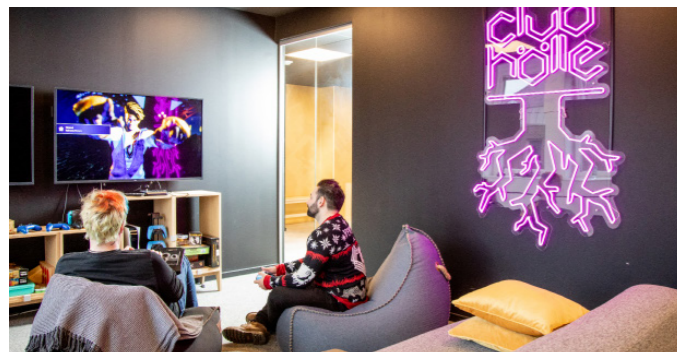
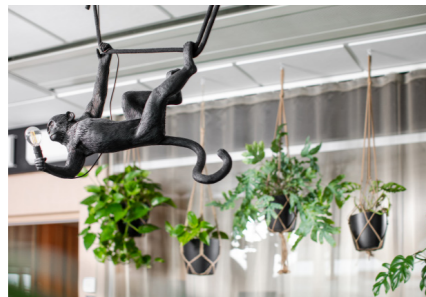
Det grönskande kontoret

Naturen förs in och främjar såväl kreativitet som återhämtning bland de anställda.

Restaurera och återbruka

Att restaurera befintliga möbler, hyra utrustning, måla om, föra in textilier, tavlor och grönska i valda utrymmen är insatser som kan ge utrymmen både en ny känsla och ny funktionalitet. Idag finns flera etablerade företag som tillhandahåller snygga och funktionella återbrukade möbler.

Om det ändå behövs nyttillverkade möbler är [mobelfakta.se](https://www.mobelfakta.se) en bra källa för att få en bild av möblernas hållbarhet utifrån kvalitet, miljö och ansvarsfulla leveranskedjor.



Frågor?

Funderar du på hur din organisation ska möta förändrade behov och förväntningar på bästa sätt? Vill du få inspiration kring hur företag i regionen valt att agera, både vad gäller upplägg av arbetssätt och utformning av arbetsplatser?

Vi har ca 2 000 företagskunder som representerar olika branscher och vi delar gärna med oss av goda exempel, tips och råd på vägen.

Kontakta gärna någon av oss!



MARIA IVARSSON
Regionchef Lund

046-590 62 19
maria.ivarsson@wihlborgs.se



PETER OLSSON
Regionchef Malmö

040-690 57 62
peter.olsson@wihlborgs.se



MAGNUS LAMBERTSSON
Regionchef Helsingborg

042-490 46 73
magnus.lambertsson@wihlborgs.se