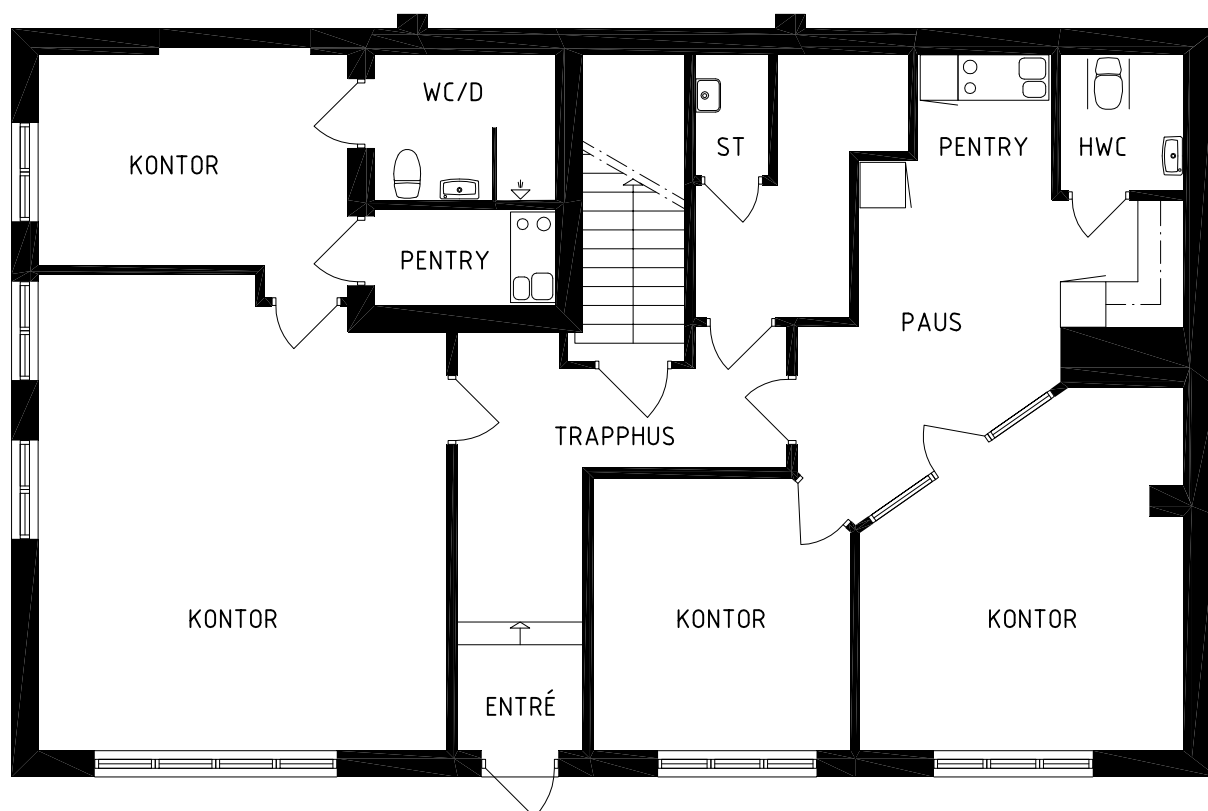
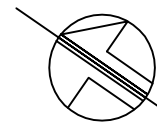


**MOTORGATAN 7**  
KV SPANIEN 11

**HELSINGBORG**  
ca 130 m<sup>2</sup>





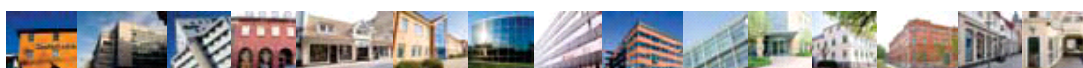
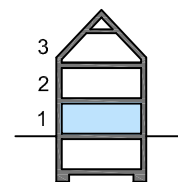
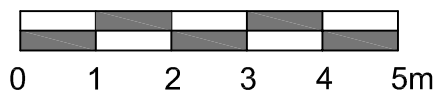
Lokalens nuvarande utseende

**SKALA:**

1:100 (A4)

**OBJ-NR:**

1280-10080





**Yta:**

Ca 130 m<sup>2</sup>

**Adress:**

Motorgatan 7

**Fastighet:**

Spanien 11

**Arbetsplatser:**

Ca 5-8 st

**Våning:**

1

**Kontaktperson:**

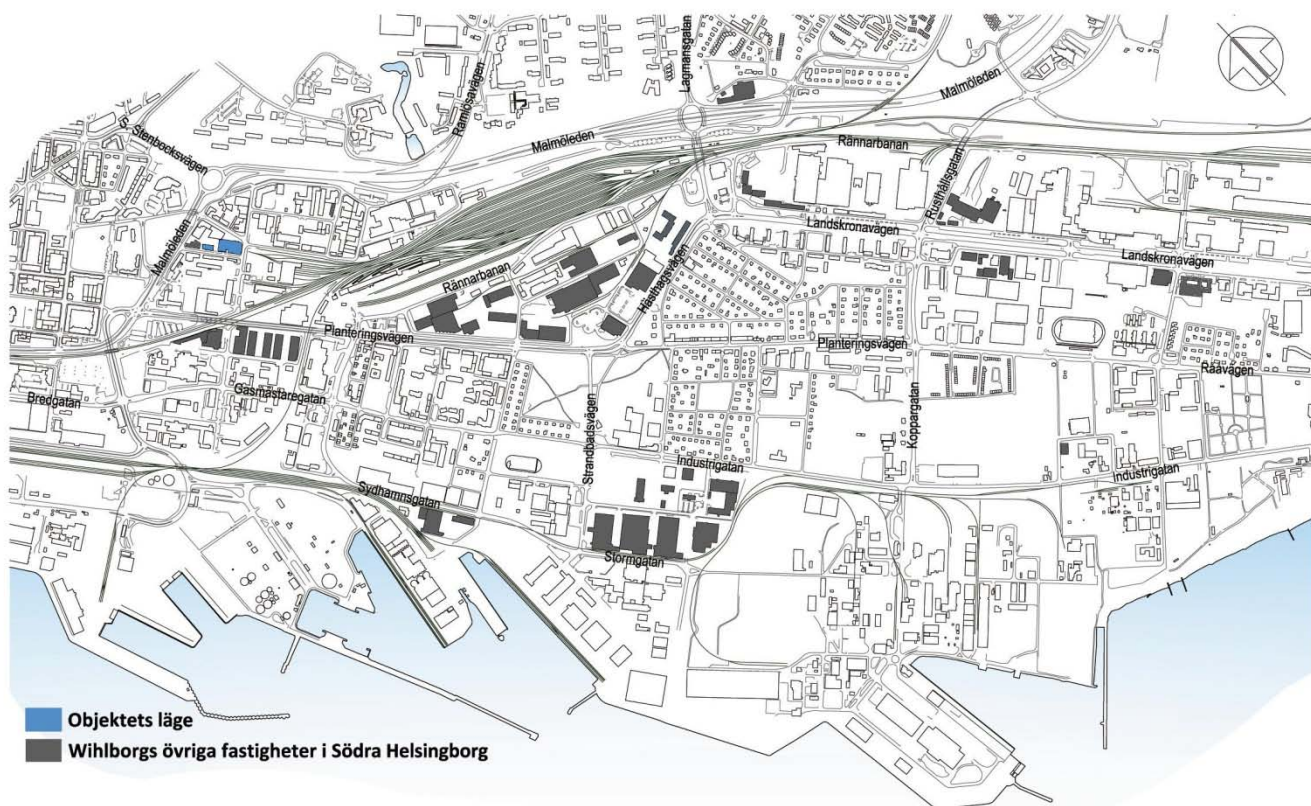
Ola Svensson

042-490 46 23

[ola.svensson@wihlborgs.se](mailto:ola.svensson@wihlborgs.se)

Fräsch lokal med god tillgänglighet. Fördelad på fyra kontorsrum men med möjlighet att öppna upp större landskap. Kan eventuellt delas till två lokaler om vardera 55 m<sup>2</sup> och 65 m<sup>2</sup>. Bra med parkerings-möjligheter i närområdet.





Wihlborgs Fastigheter äger och förvaltar ett stort antal fastigheter i Helsingborg, därav ett flertal i de södra delarna. Fastigheterna är fördelade på i huvudsak tre områden, Hamncity, Sadelplatsen, samt Hästhagen. Alla områdena ligger i anslutning till Helsingborgs södra infart, perfekt placerat med hänsyn till transporter, personal och besökare. Det finns både mindre och större lokaler lämpliga för varierande typer av verksamheter. I fastigheterna återfinns både kontor, lager, produktions samt rena logistiklokaler. Tillgången på lokaler ändrar sig ständigt allteftersom nya och gamla hyresgästers behov förändras.





## DET LEDANDE FASTIGHETSBOLAGET I ÖRESUNDSREGIONEN

Vi kan kontor, lager och industri



### Malmö

Wihlborgs Fastigheter AB  
Box 97, 201 20 Malmö  
Besök: Dockplatsen 16  
Telefon: 040-690 57 00  
Fax: 040-690 57 01

### Helsingborg

Wihlborgs Fastigheter AB  
Garnisonsgatan 25A  
254 66 Helsingborg  
Telefon: 042-490 46 00  
Fax: 042-490 46 01

### Lund

Wihlborgs Fastigheter AB  
Ideon Science Park  
Scheelevägen 17, 223 70 Lund  
Telefon: 046-286 85 00  
Fax: 046-18 40 96

### Danmark

Wihlborgs A/S  
Ellekær 6, opgang C  
DK-2730 Herlev, Danmark  
Telefon: +45 396 161 57  
Fax: +45 396 161 58

[www.wihlborgs.se](http://www.wihlborgs.se)

[info@wihlborgs.se](mailto:info@wihlborgs.se)

Styrelsens säte: Malmö

Organisationsnummer: 556367-0230